

■ 施設紹介

「住み慣れた我が家で暮らしたい」のお手伝い

正徳の里では、ご自宅での生活を続けたい、そんな皆様のお手伝い出来るサービスを提供しています。

生活リハビリを中心としたサービスを提供しており、ご自分の身の回りの事でできる事はご本人様にして頂き、できないところをしっかりとサポートいたします。

サービス提供中に、少しでも多く身体を動かす機会を持って頂けるよう努めています。



■ 施設の様子



体操 (AM・PM)



脳トレ (トランプ等)



個別アクティビティ

プログラムは、どれも自由参加です。興味があることに参加して頂けます。



一般浴



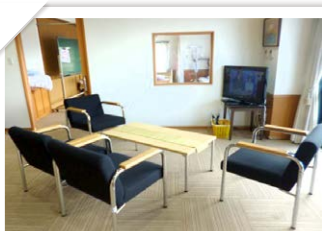
機械浴



カラオケルーム



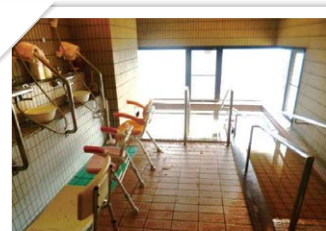
滑車



くつろぎルーム



エアマッサージャー・足湯



生活機能訓練
(お茶の準備・机拭き)



生活機能訓練
(下膳)

■ 主な年間行事

4月	お菓子作り
5月	ウォーキング
6月	お菓子作り
7月	小物作り
8月	かき氷
9月	敬老祝賀会
10月	小物作り
11月	お菓子作り
12月	ケーキ作り
1月	鏡開き
2月	小物作り
3月	おはぎ作り

■ 1日の流れ

8:15	お迎え
9:15	到着 ・バイタルチェック ・お茶 ・入浴（一般浴・機械浴の2種類あります。）
10:00	機能訓練（個別）
11:30	体操
12:30	昼食（施設内の厨房で作っています。）
13:00	フリータイム ①リハビリ運動 ②くつろぎの時間 ③脳トレ・個別アクティビティ等
14:00	小集団体操
14:30 15:20	ティータイム (お好きな時間に飲んでいただけます。)
15:20	・カラオケ（専用室で行っています。） ・肩もみ・足もみ ・機能訓練（洗濯物たたみなど）
16:30	お送り

※上記プログラムは、全て希望制です。

■ 所在地・連絡先



ご利用に関する各種ご相談を受け付けております♪

〒455-0075 名古屋市港区正徳町5丁目47番地

TEL : 052-381-7061

E-mail : shotoku@shoumei.or.jp

URL : <https://shoumei.or.jp>

- あおなみ線「中島駅」下車 徒歩10分
- 地下鉄「六番町」から市バス、「東中島」下車 徒歩5分